

Samohybné kloubové pracovní plošiny

Genie® Z™-80/60

Model	Z™-80/60
ROZMĚRY	
Pracovní výška max.*	25,77 m
Výška podlahy koše max.	23,77 m
Stranový dosah max.	18,29 m
Přemostění max.	8,83 m
Dosah pod úroveň terénu	4,83 m
A Délka koše - 8 ft/6 ft	0,91 m / 0,76 m
B Šířka koše - 8 ft/6 ft	2,44 m / 1,83 m
C Celková výška v transportní poloze	3,00 m
D Celková délka v transportní poloze	11,27 m
E Celková délka - při přepravě	11,27 m
F Celková šířka	2,49 m
G Rozvor náprav	2,85 m
H Světlost podvozku - zasunutě ochranné lišty	0,30 m

PROVOZNÍ VLASTNOSTI	
Nosnost koše max.	227 kg
Otoč koše	160°
Vertikální otoč JIB ramene	135°
Rozsah	360° souvislý
Zadní přesah – ve zdvižené poloze	1,17 m
Zadní přesah – v transportní poloze	2,24 m
Rychlost pojezdu - v transportní poloze	4,83 km/h
Rychlost pojezdu - ve zdvižené poloze**	1,1 km/h
Stoupavost 4WD - v transportní poloze***	45 %
Poloměr otáčení - vnitřní 2WS	4,42 m
Poloměr otáčení - vnější 2WS	7,47 m
Poloměr otáčení - vnitřní 4WS	2,13 m
Poloměr otáčení - vnější 4WS	4,57 m
Ovládání	12V DC proporcionální
Kola	18-625 NHS

POHON	
Pohon	Turbo dieselový motor Deutz stupeň IIIB TD2.9 L4, 4 válce, 55 kW (74 hp) Turbo dieselový motor Perkins stupeň IIIB 404F-22T, 4 válce, 43 kW (58 hp) Turbo dieselový motor Deutz stupeň IIIA TD 2011 L04i, 4 válce, 55 kW (74 hp) Turbo dieselový motor Perkins 804D-33, 4 válce, 47 kW (63 hp)
Nouzové ovládání	12V DC
Objem hydraulické nádrže	170 l
Objem palivové nádrže	132 l

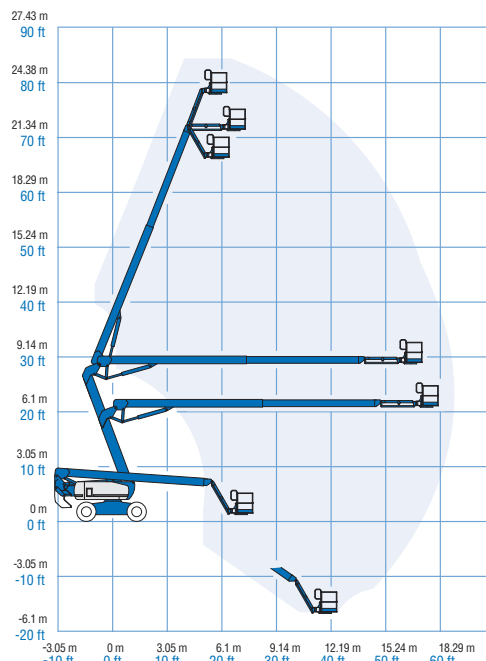
HLADINY HLUKU A VIBRACÍ	
Hladina akustického tlaku (v transportní poloze)	85 dBA
Hladina akustického tlaku (v pracovní poloze)	74 dBA
Vibrace	< 2,5 m/s ²

CELKOVÁ HMOTNOST****	
CE 4WD/2WS	16 284 kg
CE 4WD/4WS	17 010 kg

SPLNĚNÍ NOREM

Směrnice EU: 2006/42/ES - směrnice pro stroje Harmonizované normy: EN280; 2004/108/EU (elektromagnetická kompatibilita); 2000/14/ES (venkovní hluk)

Rozsah pohybu Z™-80/60

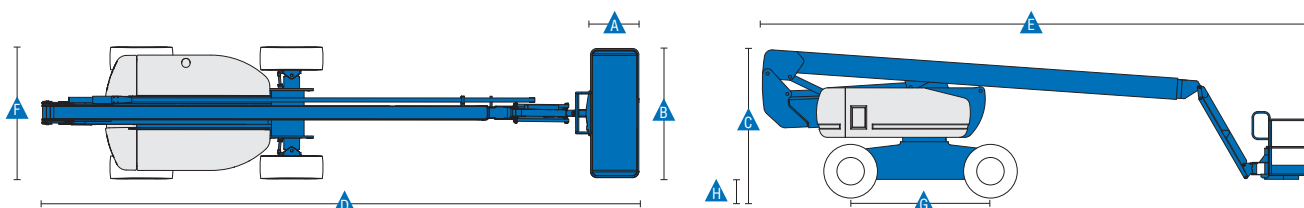


* U metrického ekvivalentu pracovní výšky se k výšce koše přičítají 2 m.

** V režimu zdvihu (zdvižený koš) je stroj určen k používání pouze na pevných a rovných površích.

*** Stoupavost se týká jízdy ve svazích. Podrobné informace týkající se sklonu svahu najdete v návodu k obsluze.

**** Hmotnost se bude měnit v závislosti na volitelném příslušenství a dle norem dané země.



Samohybné kloubové pracovní plošiny

Genie® Z™-80/60

Standardní charakteristiky

Rozměry

- Pracovní výška 25,77 m
- Stranový dosah 18,29 m
- Přemostění 8,83 m
- Nosnost koše max. 227 kg

Provozní vlastnosti

- Rameno JIB 1,83 m (6 ft) s rozsahem 135°
- Koš s automatickým vyrovnáváním
- Hydraulické otáčení koše
- Proporcionální ovládání řídicí pákou
- Konektor pro připojení telematického systému
- Řízení s tlačítky pro ovládání
- Palubní diagnostika
- Chladič hydraulického oleje
- Aktivace pojezdu
- Kabel střídavého napájení koše
- Klakson
- Počítadlo hodin
- Výstraha upozorňující na sklon
- Výstrahy upozorňující na sklon a pohyb
- Blikající maják
- Souvislé otáčení v rozsahu 360°
- Blokovací kryty otáčení
- Pojezd s trvalou pozitivní trakční silou
- Dvourychlostní motory pro pohon kol
- Čtyři režimy řízení: přední, zadní, krabí chod a koordinované
- Konfigurovatelné ovládání pro omezení výšky zdvihu na 70 ft
- Dvojitý rovnoběžník pro vertikální sledování stěn
- Certifikovaný snímač zatížení
- Výstražný kontaktní systém Lift Guard™

Napájení

- Nouzové ovládání 12 V DC
- Ochrana motoru proti opětovnému nastartování
- Automatické vypnutí v případě poruchy ramena
- Displej monitorování motoru
- Dvojitá baterie
- Displej stavu stroje
- Ohříváč nasávaného vzduchu (motor Deutz)

Snadná konfigurace podle vašich potřeb

Volitelná příslušenství koše

- Ocelový 2,44 m s třemi vstupy s boční kyvnou brankou (standardní)
- Ocelový 1,83 m s dvěma vstupy s boční kyvnou brankou

Rameno JIB

- Kloubový výložník JIB ramene 1,83 m

Motor jako volitelné příslušenství

- Turbo dieselový motor Deutz 55 kW (74 hp), stupeň IIIB
- Turbo dieselový motor Perkins 43 kW (58 hp), stupeň IIIB
- Turbo dieselový motor Deutz 55 kW (74 hp), stupeň IIIA
- Dieselový motor Perkins 47 kW (63 hp)

Pojezd jako volitelné příslušenství

- 4 x 4 (standardní)
- 4 x 4 x 2 (standardní)
- 4 x 4 x 4

Náprava jako volitelné příslušenství

- Aktivní kyvná

Kola jako volitelné příslušenství

- Terénní plněná pěnou (standardní)
- Plněná pěnou neznačující terénní

Doplňky a příslušenství

Volitelné příslušenství za účelem rozšíření funkcí

- Pletivové vložky do koše do poloviny výšky koše s kyvnou brankou
- Horní nouzové vedení koše
- Vedení vzduchu do koše
- Napájení koše (včetně zástrčky, zásuvky a přerušovače pro případ poruchy uzemnění na požádání)
- Sestava pracovních světel (2 na podvozku, 2 na koši)
- Dvojitě řízení s řídicí pákou
- Biologicky rozložitelný hydraulický olej (2)
- Ochranná sada pro zařízení (1,2): pěnové obložení koše a systém deaktivace koše
- Sada pro nepříznivé podmínky (2): manžety válců, těsnění stěrače výložníku, kryty ovládací skříňky v koši a na zemi
- Sada pro nepříznivé podmínky deluxe (1,2): doplňuje základní sadu o kryt středového otočného systému, kryt ozubeného prstence, kryt koncové trubky, klapky krytu motoru a předběžný čistič vzduchu
- Systém sledování Track & Trace (3) (jednotka GPS poskytující informace o poloze a provozu stroje)
- Uzamykatelné kryty ovládací skříňky v koši
- Konstrukce chránící obsluhu

Verze pohonu

- Sestavy střídavého generátoru (110 V/60 Hz - 220 V/50 Hz, 3 000 W) (2)
- Předběžný čistič nasávaného vzduchu motoru (2)
- Tlumič motoru s katalytickým čističem (2) (pouze motor stupně IIIA)
- Modul pro vypnutí při nízké teplotě
- Volitelná verze s ohříváčem motoru (1)
- Čisticí sada s lapačem jisker a elektrickým nebo mechanickým ventilem Chalwyn (1)
- Sestava pro chladné počasí (2)



(1) K dispozici pouze u vybraných modelů. Další informace můžete získat od vašeho zástupce společnosti Genie.

(2) Volitelné příslušenství instalované pouze v závodě

(3) Zahrnuje předplatné na první 2 roky