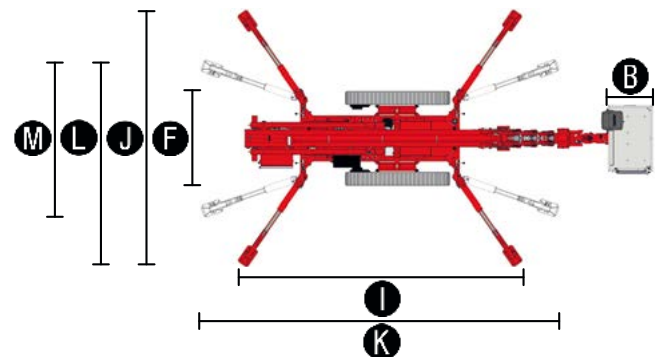
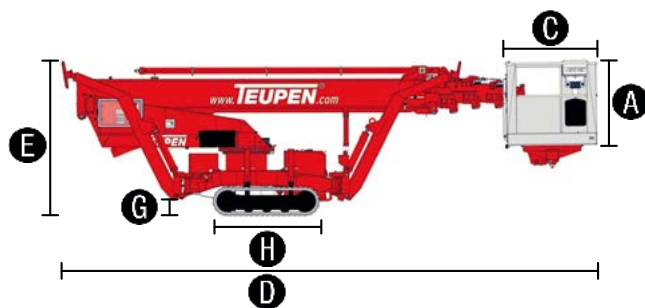
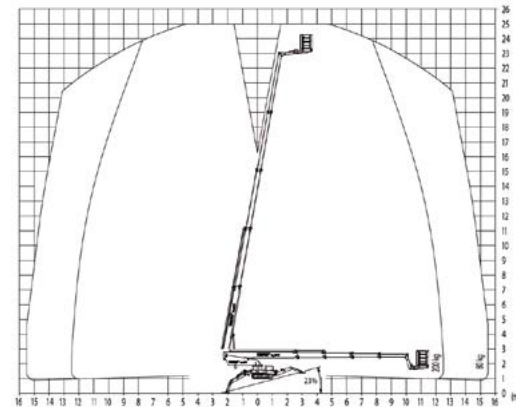


Pásové pracovní plošiny

Teupen® LEO 25 T

Model	LEO 25 T	
	ROZMĚRY	
Pracovní výška max.	25,0 m	
Výška podlahy koše max.	23,0 m	
Stranový dosah s 80 kg	15,50 m	
Stranový dosah s 200 kg	12,50 m	
A Výška koše	1,10 m	
B Délka koše	0,80 m	
C Šířka koše	1,20 m	
D Celková délka	7,22 m	
E Výška v transportní poloze	1,98 m	
F Celková šířka min.	1,78 m	
G Světlost podvozku max.	0,40 m	
H Pásky (šířka x výška)	1,45 x 0,20 m	
I Délka opěr při širokém ustavení max.	5,0 m	
J Šířka opěr při ustavení max.	4,75 m	
K Délka při úzkém ustavení max.	6,00 m	
L Šířka jednostranného úzkého/širokého ustavení	3,89 m	
M Šířka v úzkém ustavení	3,03 m	
Opěrný talíř (šířka x výška)	0,31 x 0,22 m	
	TECHNICKÉ PARAMETRY	
Nosnost koše	200 kg	
Rotace koše	180 °	
Rotace věže	450 °	
Ustavení ve svahu max.	13,0 ° / 23 %	
Nastavení výšky a šířky pásů	20 / 25 cm	
Stoupavost max.	16,7 ° / 30 %	
Boční náklon max.	15,7 ° / 28 %	
Pojezdová rychlost	1,5 km/h	
	POHON	
Standardní výbava	1) AC motor 230 V 12,9 A, 2,2 kW 2) diesel: motor Kubota D 722-E3 (14,1 kW/20PS)	
Objem palivové nádrže (diesel)	12 l	
	CELKOVÁ HMOTNOST	
Celková hmotnost	3 000 kg	
Užitečné zatížení při jízdě	2,27 kN/m ²	
Užitečné zatížení v pracovní pozici	1,54 N/m ²	
Bodové zatížení pod podpěrným talířem	21,8 kN	

Rozsah pohybu LEO 25 T



Pásové pracovní plošiny

Teupen® LEO 25 T

Podvozek

- pásový podvozek vhodný do těžkého terénu, hydraulické brzdy
- gumové pásy se speciálním vzorkem pro extrémní záběr
- pásy ze světlé nešpinivé gumy vhodné i do interiéru
- mechanické nastavení výšky a šířky pásů

Opěry

- 4 opěry s plně hydraulickým ovládním
- automatické vyrovnání a ustavení
- variabilní šířka ustavení opěr jednostraně/oboustraně
- senzory stálé kontroly tlaku na podložku

Teleskopická ramena

- teleskopické rameno robustní konstrukce z oceli a hliníku
- veškeré funkce sdruženy do jednoho ovládacího panelu
- intuitivní elektro-proporcionální ovládní
- robustní a uzamykatelný ovládací panel s displejem
- plně hydraulické automatické vyrovnání koše
- 450 °rotace věžě, 180 ° rotace koše, nosnost 200 kg
- systém záměny koše

Pohon

- AC motor 230 V
- diesel motor Kubota D 722-E3, 14,9 kW/20,00 PS, (odhlučněn)
- start/stop tlačítko v koši

Výbava, bezpečnost, kvalita

- 230 V/10 A zásuvka v koši pro ruční nářadí
- uzamykatelný box pro kabelové dálkové ovládní
- vysoce kvalitní povrchová úprava RAL 3020 (červená)
- manuální nouzové ovládní a spouštění
- hadice a kabely vedeny vnitřkem ramen
- biologicky odbouratelný hydraulický olej
- všechny pístnice opatřeny hydraulickými zámky
- ochrany proti přetlaku v hydraulickém systému
- ochranný kryt olejové nádrže, nouzového ovládní a konektorů
- druhý ovládací panel na podvozku, display chybových hlášení
- počítadlo provozních hodin

Volitelná výbava

- karabiny pro uchycení hadic na rameni (voda/vzduch do koše)
- elektrické nouzové čerpadlo (12 kg)
- barevná provedení v jedné nebo dvou barvách RAL
- pracovní osvětlení
- 2 x omezení pracovní výšky
- dělicí mřížka v koši (10 kg)
- koš 900 × 800 mm (pouze s držákem koše)
- odnímatelný držák koše (pro koš 900 × 800 mm)

Příslušenství

- 4 podložky pod stabilizátory (340 × 850 mm)
- pojezdová rohož (2000 × 800 × 15 mm)
- bezpečnostní postroj
- polypropylenové ochranné návleky na pásy (2 ×)
- 4 × ochrana pístnic stabilizátorů (10 kg)
- kombinovaná ochrana:
 - kryt nádrže hydraulického oleje
 - kryt ovládacího panelu na podvozku
 - kryt pístnic stabilizátorů

Přívěsný vozík

- hliníkový přívěsný vozík s tandemovou nápravou
- odpružení na silentblocích
- 4 upínací popruhy 3,5 m
- kola 155/70 R12 ET120
- silniční osvětlení
- hmotnost vozíku cca 430 kg
- max. hmotnost 3,5 t

