

Pásové pracovní plošiny

Teupen® LEO 18 GT

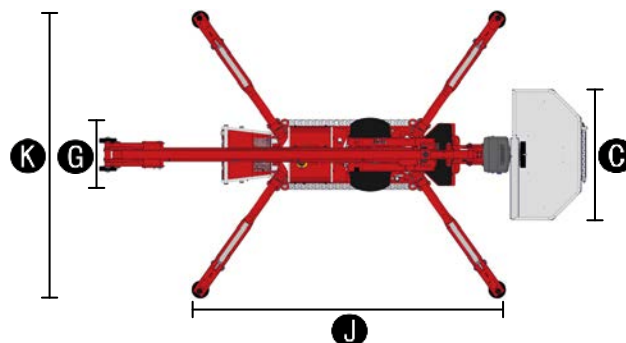
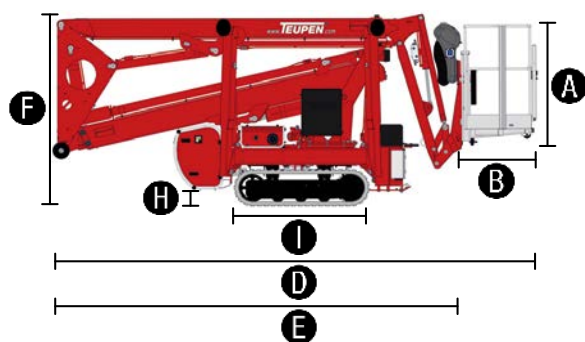
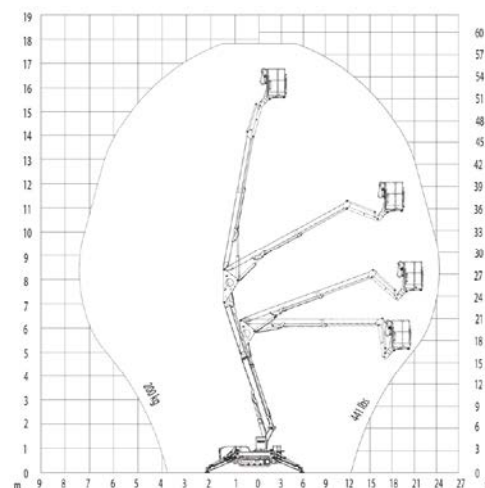
Model	LEO 18 GT	
ROZMĚRY		
Pracovní výška max.	17,60 m	
Výška podlahy koše max.	15,60 m	
Stranový dosah max.	7,40 m	
Přemostění max.	8,20 m	
A Výška koše	1,10 m	
B Délka koše	0,70 m	
C Šířka koše	1,42 m	
D Celková délka	5,12 m	
E Délka bez koše	4,39 m	
F Výška v transportní poloze	1,99 m	
G Celková šířka min.	0,78 m	
H Světlost podvozku max.	0,25 m	
I Pásy (šířka x výška)	1,45 x 0,20 m	
J Délka opěr při ustavení max.	3,31 m	
K Šířka opěr při ustavení max.	3,03 m	
Opěrný talíř Ø	0,18 m	

TECHNICKÉ PARAMETRY	
Nosnost koše	200 kg
Rotace věže	355°
Ustavení ve svahu max.	12° / 21 %
Nastavení výšky a šířky pásů	8 / 16 cm
Stoupavost max.	19,7° / 35,5 %
Boční náklon max.	16,7° / 30 %
Pojezdová rychlost	1,8 km/h

POHON	
Standardní výbava	1) AC motor: 230 V, 12,9 A, 2,2 kW 2) benzín/plyn: Vanguard OHV 16 PS (11,93 kW/16 PS)
Volitelná výbava	diesel: Kubota Z 602 (10,8 kW/14,5 PS)
Objem palivové nádrže (benzín/plyn)	12,0 l
Objem palivové nádrže (diesel)	12,0 l

CELKOVÁ HMOTNOST	
Celková hmotnost	2 400 kg
Užitečné zatížení při jízdě	5,19 kN/m ²
Užitečné zatížení v pracovní poloze	2,54 kN/m ²
Bodové zatížení pod podpěrným talířem	15,3 kN

Rozsah pohybu LEO 18 GT



Pásové pracovní plošiny

Teupen® LEO 18 GT

Podvozek

- pásový podvozek vhodný do těžkého terénu
- gumové pásy se speciálním vzorkem pro extrémní záběr
- pásy ze světlé nešpinivé gumy vhodné i do interiéru
- nastavení výšky a šířky pásů

Opěry

- 4 opěry s plně hydraulickým ovládním
- automatické vyrovnání a ustavení
- senzory stálé kontroly tlaku na podložku
- talířky opěr z PVC odolného proti oděru a rozlomení

Kloubovo-teleskopická ramena

- odnímatelné dálkové ovládní - kabelové vedení
- veškeré funkce sdruženy do jednoho ovládacím panelu
- intuitivní elektro-proporcionální ovládní
- robustní a uzamykatelná kryt ovládní
- plně hydraulické automatické vyrovnání koše
- odnímatelný koš pro 2 osoby s úchyty pro postroj
- 355° rotace věže, 200 kg nosnost koše

Pohon

- 230 AC motor
- Vanguard OHV 16 PS (11,93 kW, 16 PS)
- start/stop tlačítko v koši

Výbava, bezpečnost, kvalita

- robustní rám s kapsami pro zasunutí paletizačních vidlí
- 230 V/10 A zásuvka v koši pro ruční nářadí
- manuální nouzové ovládní a spouštění
- vysoce kvalitní povrchová úprava RAL 3020 (červená)
- možnost jízdy i s odděleným košem
- hadice a kabely vedeny vnitřkem ramen
- biologicky odbouratelný hydraulický olej
- všechny pístnice opatřeny hydraulickými zámky
- ochrany proti přetlaku v hydraulickém systému
- ochranný kryt olejové nádrže, nouzového ovládní a konektorů
- ochranný kryt elektrických kabelů a pozemního ovládní
- počítadlo provozních hodin
- Fuzzy IV elektronická technologie ovládní

Volitelná výbava

- diesel Kubota Z 602 (10,8 kW/14,5 PS)
- barevná provedení v jedné nebo dvou barvách RAL
- 2 pracovní světla na krytu motoru

Příslušenství

- bezpečnostní postroj
- 4 podložky pod stabilizátory (450 × 400 × 40 mm)
- uzamykatelné držáky podložek
- 4 podložky pod stabilizátory (650 × 220 × 60 mm) s kluznou plochou
- pojezdová rohož (2000 × 800 × 15 mm)
- polypropylenové ochranné návleky na pásy (2x)

